

## Ausstellungen



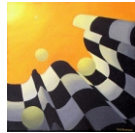
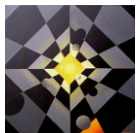
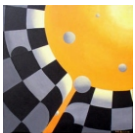
### Einzelausstellungen (kleine Auswahl)

- 2008** "composition in contrast and form"  
Im Alten Arresthaus Mayen
- 2006** "composition in depth"  
Pellenz Verbandsgemeinde Andernach
- 2006** TV Mittel-Rhein Ausstellung Berichterstattung  
mit Interview
- 2005** RWE Verwaltungsgebäude Saffig
- 2004-05** Volksbank Rhein-Ahr-Eifel e.G,  
Andernach und Adenau
- 2003** "Kunst im Internet"  
Historisches Rathaus Andernach  
Präsentation der Website [www.k-e-s-art.de](http://www.k-e-s-art.de)
- 1963 bis 1979** Galerien und Ausstellungen in England



### Gemeinschaftsausstellungen (kleine Auswahl)

- 2009** "Art in the Dark" Konzept erstellt, Ausstellung  
Andernach
- 2007-8-9** "Climat Change- the impact"  
Durango, Colorado, USA ,Toronto, Kanada,  
und New York, USA
- 2005** Aktion Painting Konzept erstellt, Kulturnacht  
Andernach
- 2004-5-6-7-8** Dauerausstellung Atelier Galerie K',  
Andernach
- 2004-5-6-7-8** "Farblichter" Historisches Rathaus  
Andernach
- 2003** Mensch & Natur Z-2000,  
Stockerau, Österreich
- 2000-06** Art-Shopping Neuwied  
Bundesfachschule des Lebensmittelhandels
- 2002** Arendonk Art, Arendonk, Belgien
- 2000-1-2-3** Kunst im Kreuzgang, Andernach
- 2000-2-4** Kunst im Rathaus, Andernach
- 1998** Ausstellung anlässlich Neujahrsempfang  
Anke Fuchs MDB, Köln



## KES Art - Studio

**Auf diesen Websites finden Sie  
Information und Einblick meiner Kunst:**

[www.k-e-s-art.de](http://www.k-e-s-art.de)  
[www.k-e-s-portraits.de](http://www.k-e-s-portraits.de)  
[www.gallery4you.eu](http://www.gallery4you.eu)

### Portraits mal ganz anders

Mit Öl auf Leinwand (schwarz weis oder Farbe) wird aus einem Photo ein Portrait der besonderen Art.

Alles was ich brauche ist ein gutes Photo (oder ich photographiere Sie mit einer Digitalkamera). Sie geben mir eine Anzahlung als Auftragsbestätigung und innerhalb von 4 Wochen erhalten Sie das fertige Portrait. (auch Tierportraits)



John Lennon Vorlage Foto



Portrait in Öl auf  
Leinwand 80 x 60 cm

**Weitere Info auf der Website [www.k-e-s-portraits.de](http://www.k-e-s-portraits.de)**

### Kenneth-Edward Swinscoe

Kretzer Str. 10  
56637 Plaidt  
Germany

Tel. 49 (0)2632 / 72664  
Mobil 0175-8211852  
e-mail.[info@k-e-s-art.de](mailto:info@k-e-s-art.de)



©  
2007



**Kenneth-Edward Swinscoe**

[www.k-e-s-art.de](http://www.k-e-s-art.de)